



ФЛАНЦЕВЫЙ АДАПТЕР AVK SUPA MAXI™, PN16

633/00

Универсальный, фиксирующего типа для всех видов труб, болты из нержавеющей стали A2, EPDM, DN40-800

Линейка соединителей Supa Maxi™ устанавливает новые стандарты качества. Система SupaGrip™ с подвижным захватом обеспечивает надежную опору уплотнения и обеспечивает прочность конструкции при растяжении для всех типов труб до давления PN16. Соединители Supa Maxi™ легко устанавливаются, допуская угловое отклонение труб $\pm 4^\circ$, оборудованы подъемной проушиной, и болтами, которые затягиваются со стороны корпуса и не нуждаются в повторной затяжке.

Описание:

Фланцевый адаптер Supa Maxi™ фиксирующего типа, болты из нерж. стали A2, гайки из нерж. стали A4. Для питьевой воды и нейтральных жидкостей, диапазон температур от -20°C до $+70^\circ\text{C}$.

Стандарты:

- Конструкция по EN 14525
- Универсальная рассверловка фланцев по стандарту EN1092 (ISO 7005-2) для PN10/PN16

Сертификаты/разрешения:

- Сертификат KIWA рег.№ K 66561
- Сертификат SVGW рег.№ 1205-6041

Ключевые преимущества:

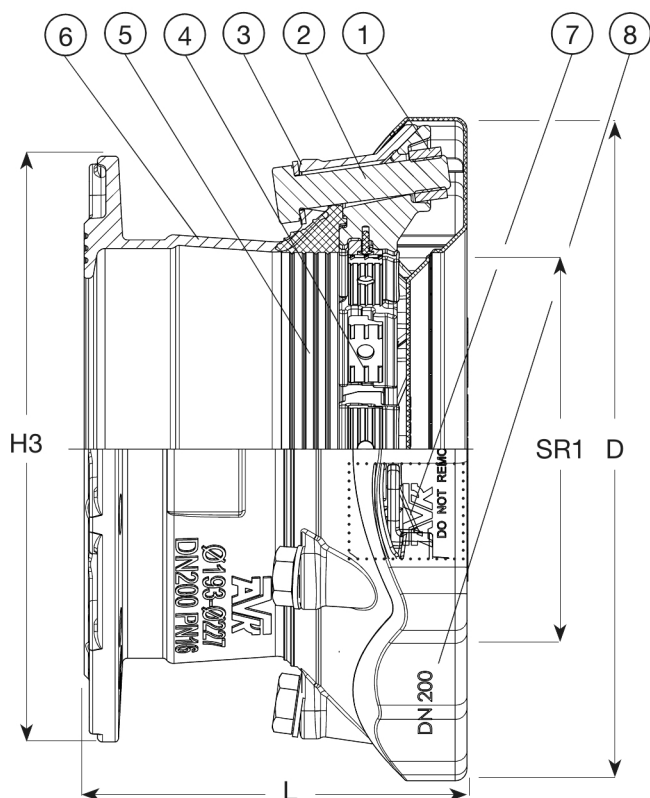
- Запатентованная система SupaGrip™ с подвижным захватом обеспечивает полную опору уплотнения даже при минимальном размере труб;
- Полная фиксация труб при использовании соединителей Supa Maxi™ достигается за счет использования двух различных материалов сегментов захвата: латуни для ПЭ, ПВХ и труб из стеклопластика, и закаленной нержавеющей стали для чугунных, стальных, асбестоцементных, а также труб из нержавеющей стали. Для ПЭ труб рекомендуется использовать опорную втулку;
- Допустимое осевое отклонение составляет $\pm 4^\circ$;
- Большие диапазоны допусков;
- Корпус из высокопрочного чугуна, прижимная скоба из литой стали с эпоксидным покрытием по DIN 3476-1 и EN 14901;
- Прокладка из резины EPDM, сертифицированной для контакта с питьевой водой;
- Болты из A2 и гайки из A4 имеют антифрикционное покрытие для облегчения затяжки и для исключения заедания резьбы;
- Защитные крышки обеспечивают полную защиту при транспортировке и монтаже;
- Большие допуски на глубину вставки позволяют использовать трубы обрезанные не ровно;
- Болты затягиваются со стороны корпуса, что облегчает доступ к ним при ограниченном пространстве;
- Болты не требуют повторной затяжки в процессе эксплуатации;
- Может использоваться при подземной установке;
- На диаметрах DN 100-700 есть подъемная проушина;



ФЛАНЦЕВЫЙ АДАПТЕР AVK SUPA MAXI™, PN16

633/00

Универсальный, фиксирующего типа для всех видов труб, болты из нержавеющей стали A2, EPDM, DN40-800



DN	Supa Maxi end	Multi drilling*
40/50	3 x M14 x 75 mm	1, 2, 3, 4, 5, 8, 9, 10
50/65	3 x M16 x 75 mm	1, 2, 3, 4, 5, 8, 9, 10
80	3 x M16 x 75 mm	1, 2, 3, 4, 5, 8, 9, 10, 11, 12
100	4 x M16 x 75 mm	1, 2, 3, 4, 5, 6, 7, 8, 9, 11, 12
150	4 x M16 x 80 mm	1, 2, 5, 9, 11, 12
200	6 x M20 x 100 mm	1, 2, 5, 8, 9, 11, 12
250	6 x M20 x 100 mm	1, 2, 5
300	8 x M20 x 110 mm	1, 2, 5, 9, 11, 12
350	9 x M24 x 120 mm	1, 3, 10
400	10 x M24 x 120 mm	1, 2
450	12 x M24 x 120 mm	1
500	14 x M24 x 120 mm	1
600	18 x M24 x 130 mm	1
700	18 x M24 x 150 mm	1
800	20 x M24 x 150 mm	1

Drilling*	
1: ISO 7005-2, EN 1092-2: 1997, DIN 2501 (universal drilling)	6: BS 10 Table F
2: ANSI B16.1 CL 125	7: BS 10 Table H
3: BS 10 Table A	8: DIN 1882
4: BS 10 Table D	9: AS 2129 Table D+E
5: BS 10 Table E	10: AUG-TAU
	11: AS 4087 Fig. B5
	12: AS 4087 Table D

Перечень компонентов:

1. Гайка	нержавеющая сталь A4	5. Прокладка	резина EPDM
2. Болт	нержавеющая сталь A2	6. Втулка	высокопрочный чугун
3. Шайба	нержавеющая сталь A2	7. Прижимная скоба	литая сталь
4. Фиксирующий сегмент	нержавеющая сталь / латунь	8. Защитная крышка	полиэтилен

Материал компонентов может быть заменен на равноценный или материалом более высокого класса без предварительного уведомления.

Артикулы и габаритные размеры:

Артикул	DN фланца	PN	Рассверловка	Диапазон обжима	L	D	H3	Расчетная масса кг
	мм		фланцев	SR1 mm				
633-071-00-006	40-50	PN16	10/16	48-71	197	200	165	5,0
633-091-00-006	50-65	PN16	10/16	69-91	197	226	185	6,0
633-106-00-006	80	PN16	10/16	82-106	198	235	200	6,5
633-133-00-006	100	PN16	10/16	104-133	203	268	229	9,0
633-133-01-006	80	PN16	10/16	104-133	210	268	200	9,0
633-161-00-006	100/125	PN16	10/16	132-159	198	285	229	11
633-161-01-006	150	PN16	10/16	132-159	198	285	285	11
633-188-00-006	150	PN16	10/16	159-188	220	340	285	12
633-227-00-006	200	PN16	10/16	193-227	243	389	343	19
633-257-00-006	250	PN16	10/16	224-257	245	437	406	25
633-257-01-006	200	PN16	10/16	224-257	245	437	343	25
633-301-00-006	250	PN16	10/16	266-301	254	476	406	28
633-356-00-006	300	PN16	10/16	314-356	282	545	483	38
633-396-00-006	350	PN16	10/16	352-396	435	612	540	87
633-442-00-006	400	PN16	10/16	392-442	447	661	597	80
633-510-00-006	450	PN16	10/16	448-510	614	740	660	145
633-552-00-006	500	PN16	10/16	498-552	605	772	735	166
633-652-00-006	600	PN16	10/16	604-652	634	872	850	213
633-745-00-006 (1)	700	PN16	10/16	700-745	650	991	920	379
633-842-00-00600004 (2)	800	PN16	10/16	800-842	690	1100	1035	437
633-842-00-00600006 (3)	800	PN16	10/16	800-842	690	1100	1035	437

AVK International A/S оставляет за собой право вносить изменения в конструкцию и материалы, не ухудшающие эксплуатационные характеристики

ФЛАНЦЕВЫЙ АДАПТЕР AVK SUPA MAXI™, PN16

633/00

Универсальный, фиксирующего типа для всех видов труб, болты из нержавеющей стали A2, EPDM, DN40-800

- (1) PN16 без фиксации // До PN10 с фиксацией
- (2) Для металлических/асбестоцементных труб // PN16 без фиксации // До PN10 с фиксацией
- (3) Для пластиковых труб // PN16 без фиксации // До PN10 с фиксацией